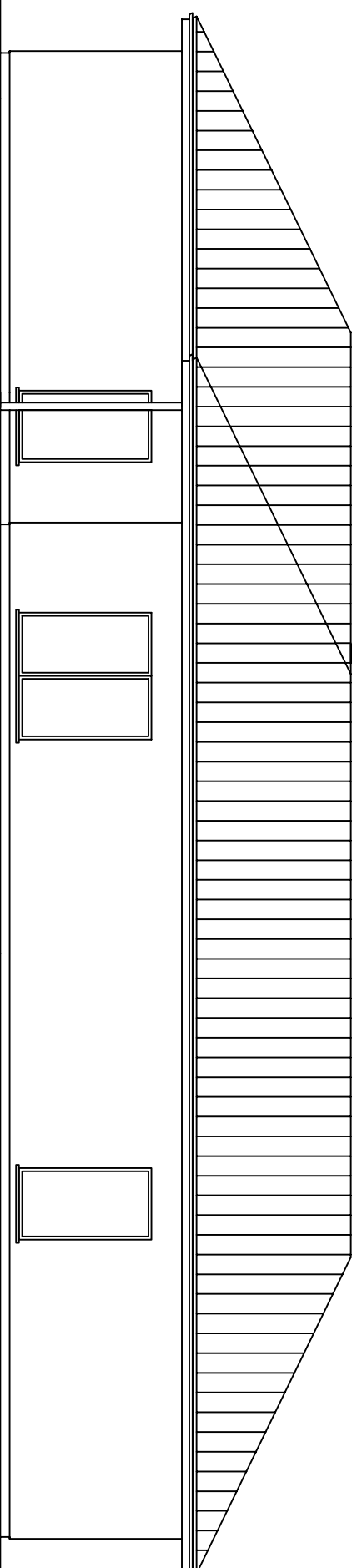
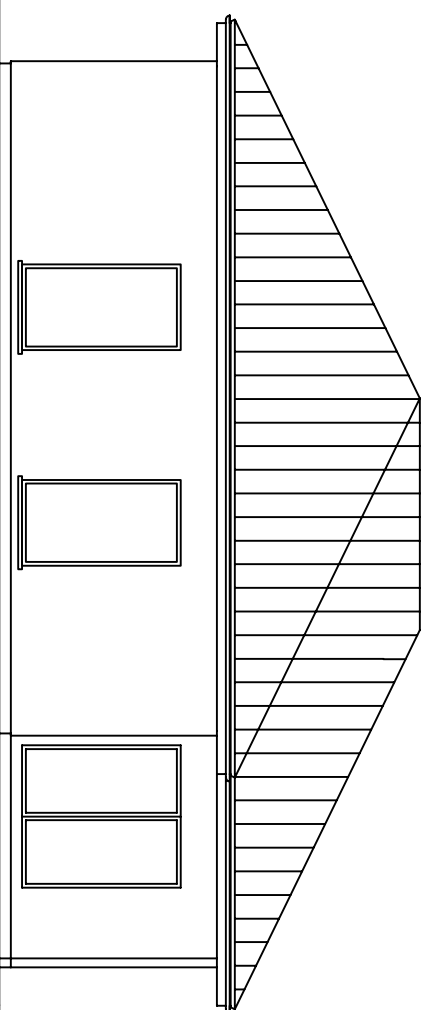


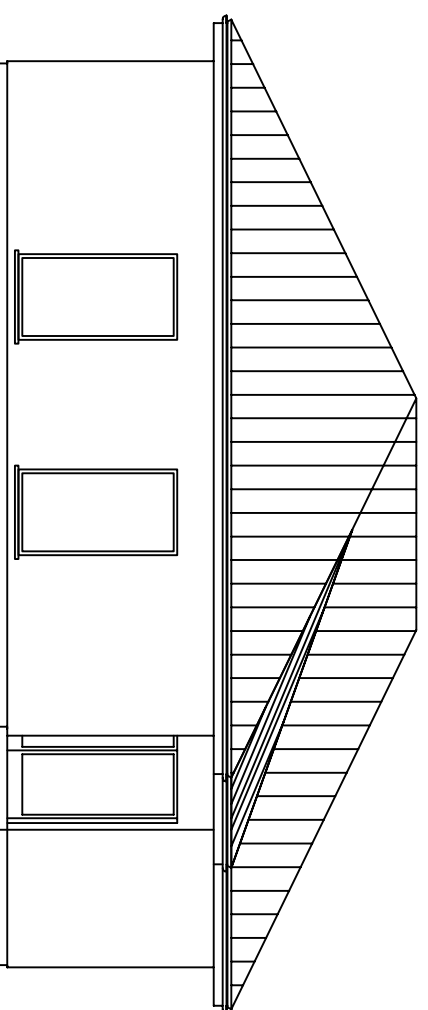
ANSICHT NORDEN



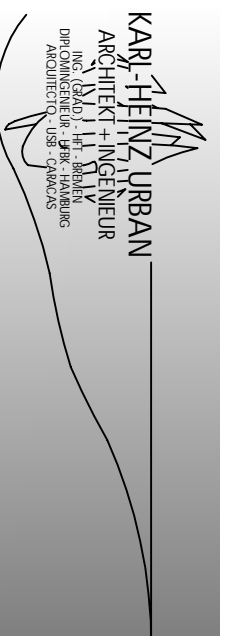
ANSICHT SÜDEN



ANSICHT
WESTEN



ANSICHT
OSTEN



KARL-HEINZ URBAN
ARCHITECT + INGENIEUR
ING. (SAD) - HT - BERLIN
DIPLOM-INGENIEUR - PERK - HAMBURG
ARCHITECTO - URB - CAMACAS
FREISCHAFFENDER ARCHITECT + BERATENDER INGENIEUR
HQ / POST / CORREO: FARBSTR. 121 - 10317 BERLIN - CL ATT OF: RANZ-MEHRING-PLATZ 1 - OF 626 - 10243 BERLIN
FON +49 30 47384041 - FAX +49 30 5541005 - CEL FON - +49 176 81099381
SUBS: URBAN HABITAT C.A. - STA. TERESA DEL TUY - EDO. MIRANDA - VENEZUELA - FON +58 2392315425
KH.URBAN@HOTMAIL.COM - WWW.KARLHEINZURBAN.DE

TYPENHAUS SENIOREN-WG 7 EINF

TAGE
NN
NN
BAUHERR

UNTERSCHRIFT BAUHERR
UNTERSCHRIFT/STEMPEL PLANER
BAUTEIL
ANSICHTEN
PROJ # OHNE
M 1:100
UNTERSCHRIFT/STEMPEL PLANER
BLATT #
A-20002-B/L
SCHL 0810
SGE
BLATTGRÖSZE
A 3
KORR DAT
BESCHREIBUNG
AUSGEG. UNTERSCHRIFT